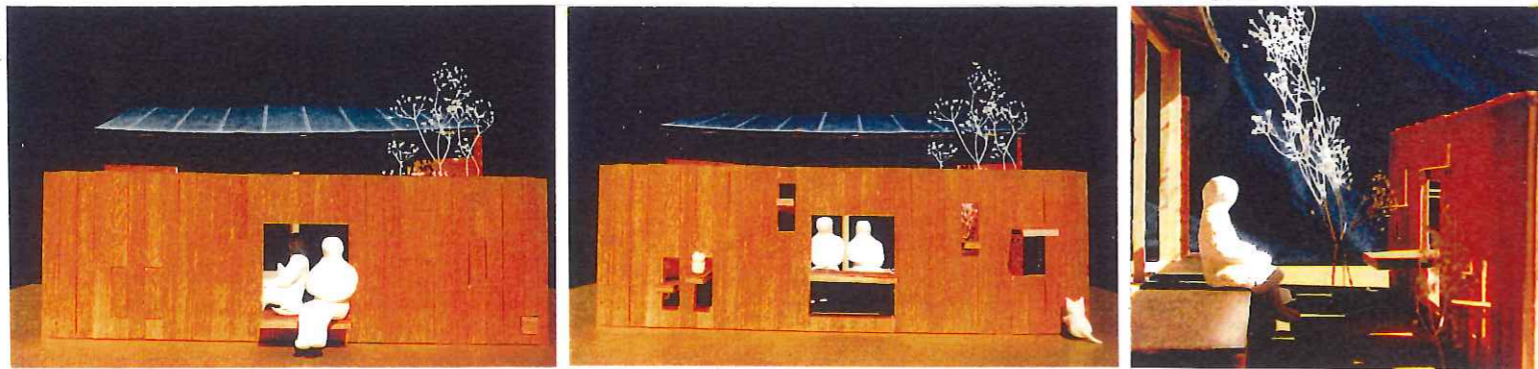
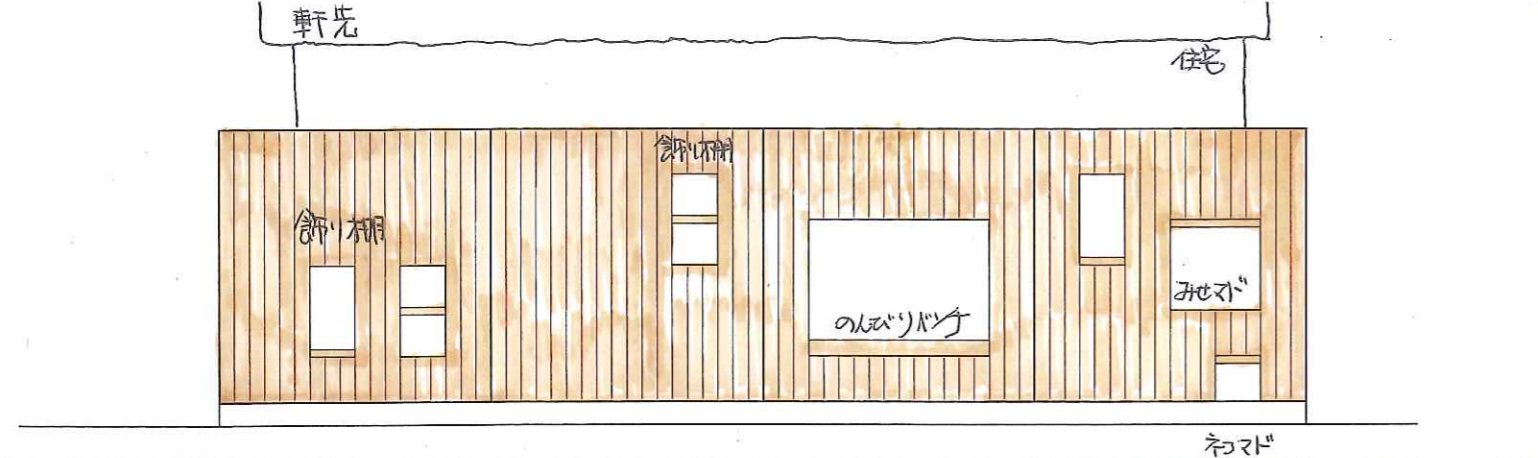
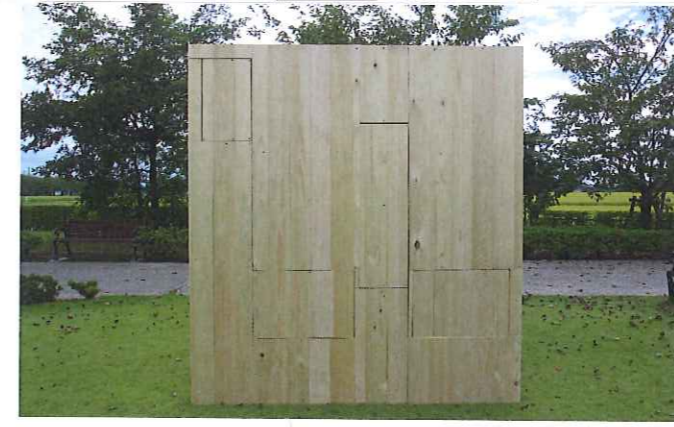
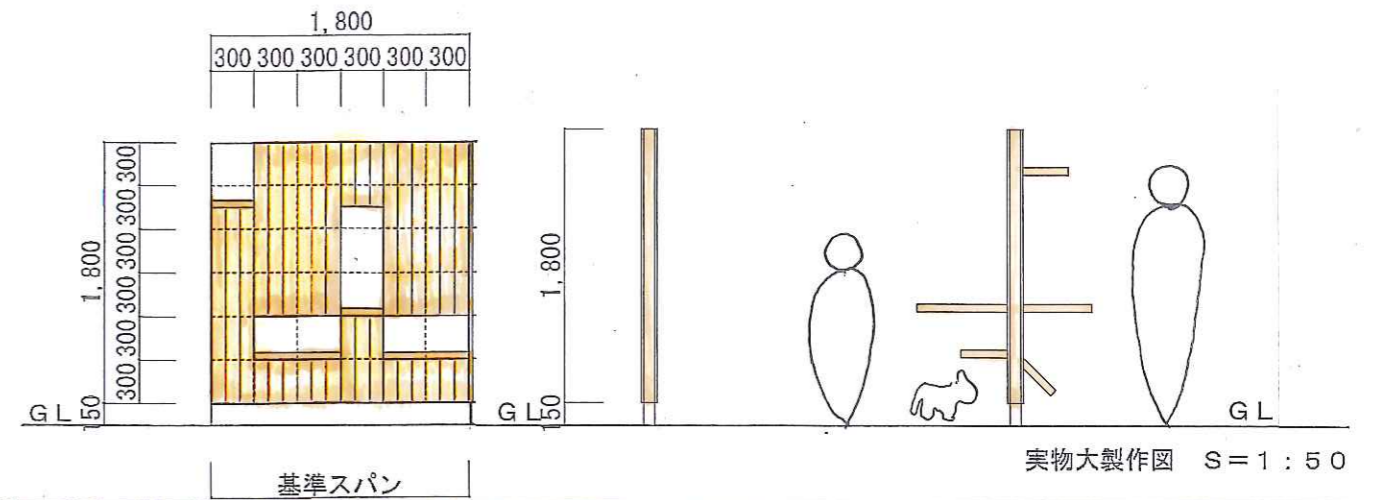
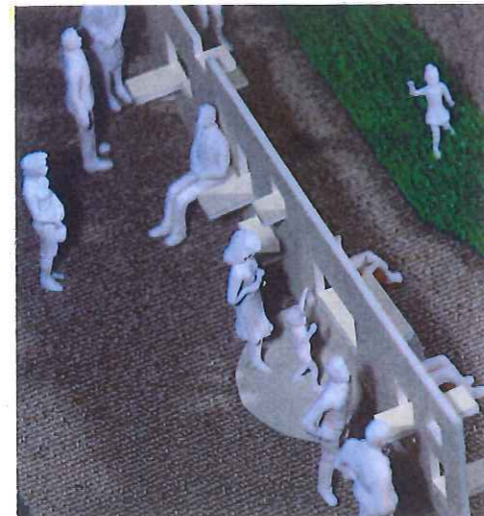
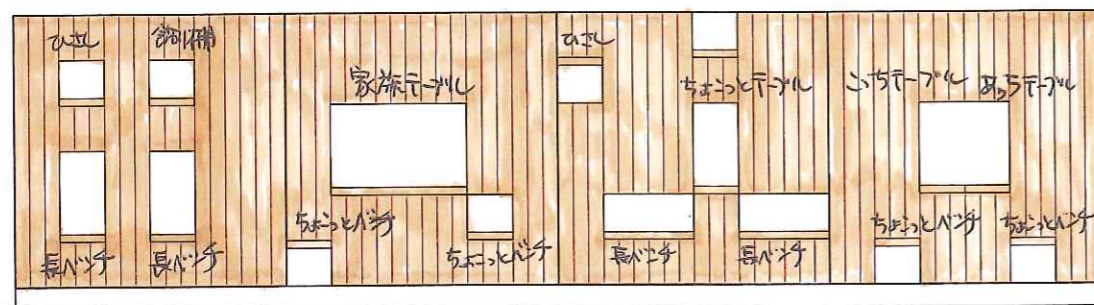


# HEY! HEI! HEY! — 現代の SHIKIRI 幸せのつながりと共感 —

HEI のまわりで過ごす、ゆったりとした時間、やさしい気持ち、人と人の交わりが、木と人をつなぎます。



住宅地では HEI は隣人との憩いの場所であり外との接点である  
 となりの奥さん「おばあちゃん、今日も元気ね。」  
 おばあちゃん「ありがとう。庭の手入れをしていると元気になるわ。花が咲いたのよ。見て。」  
 街なかのカフェ・公園では 季節・時間によりいろいろな表情が生まれ路地空間に新しい景観を形成する。



兄「昨日、こんなのあった？」妹「わかんない。これ、なんだろうね。」  
 兄「学校の図書館の本にのっていたヘイかな？」



兄「この HEI すごいね。いろんなところが開くよ。のぞいて見て。いつもの公園じゃないみたい。」  
 妹「楽しいね。お父さんとお母さんに教えてあげようよ。みんなでピクニックに来たいね。」

HEI 北陸バージョン : 設置地域の樹種をお勧めします

- 軸組 — 在来軸組構法 軸組柱 能登ヒバ 75 mm 角 間柱 桧 75×30 mm
- 外壁 (両側) — 家具パネル材 能登ヒバ 幅 100×15 mm 木表・木裏交互つなぎ  
 家具パネル材 立山スギ 幅 100×15 mm 木表・木裏交互つなぎ  
 (特注パネル使用、幅 300 mm ピッチで着脱可能)

\* 使用する木材は無垢材で、モクボ- AAC 処理したものを使用する。

表面塗装には着色系 M307 適合の木材保護塗料を使用する。