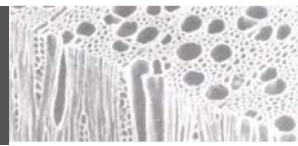


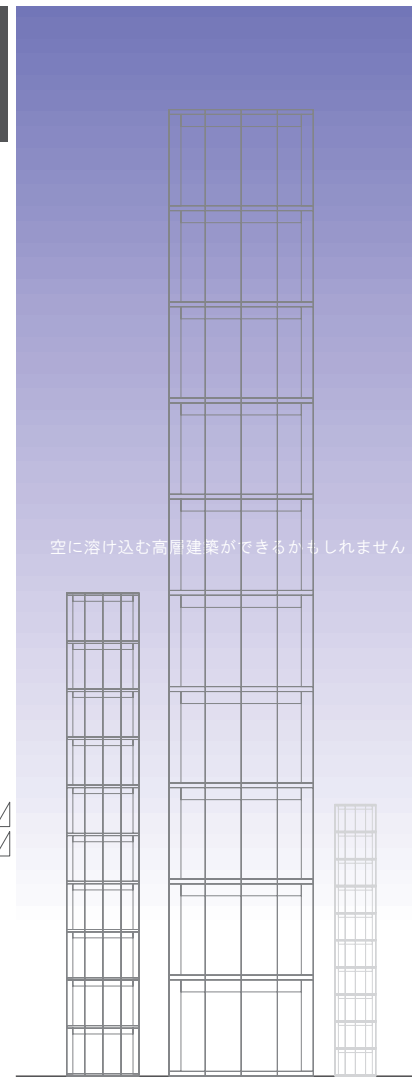
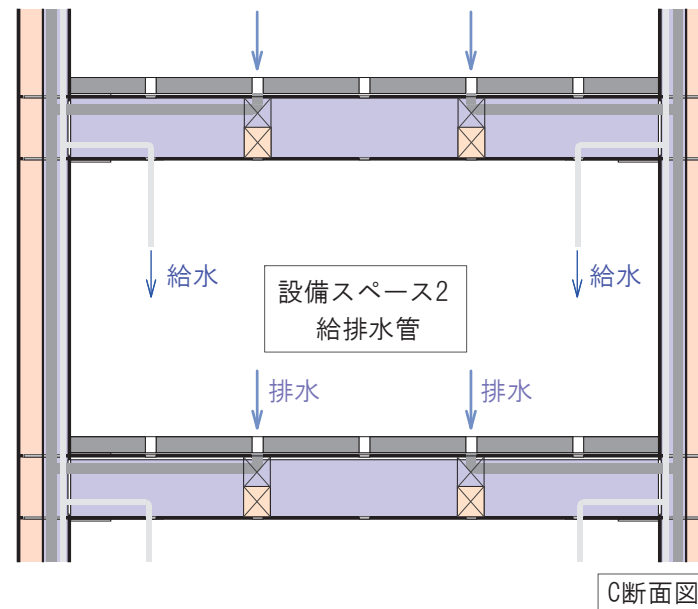
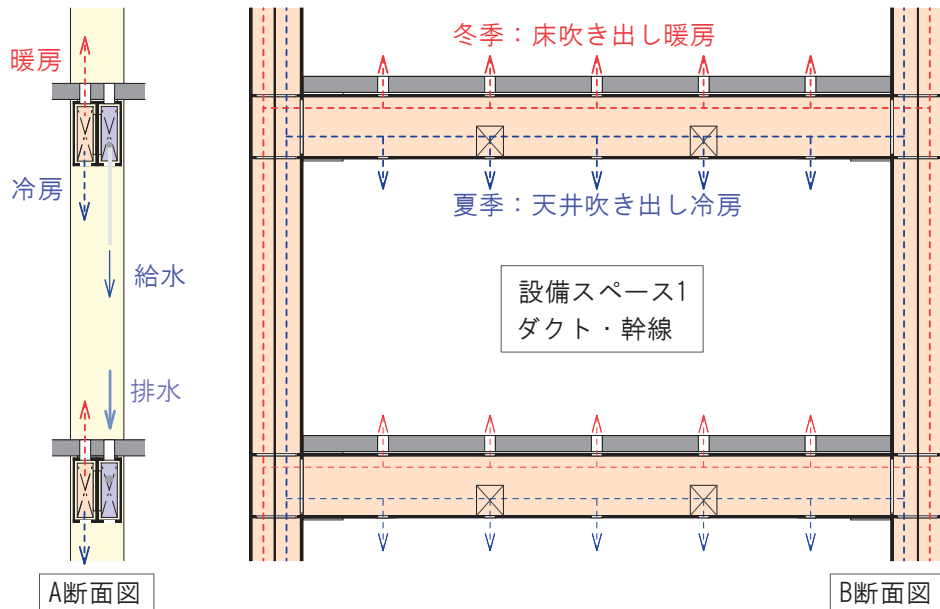
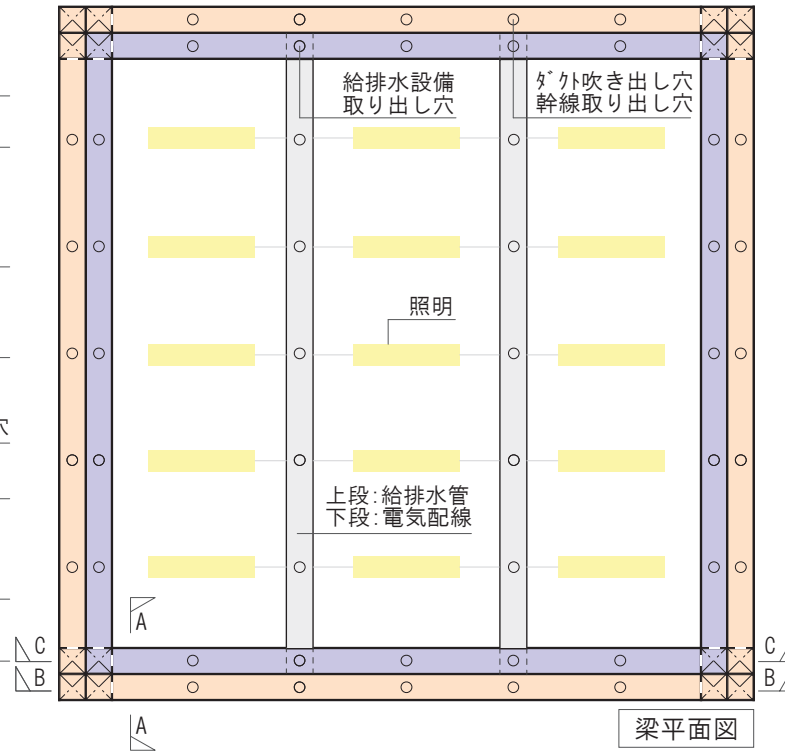
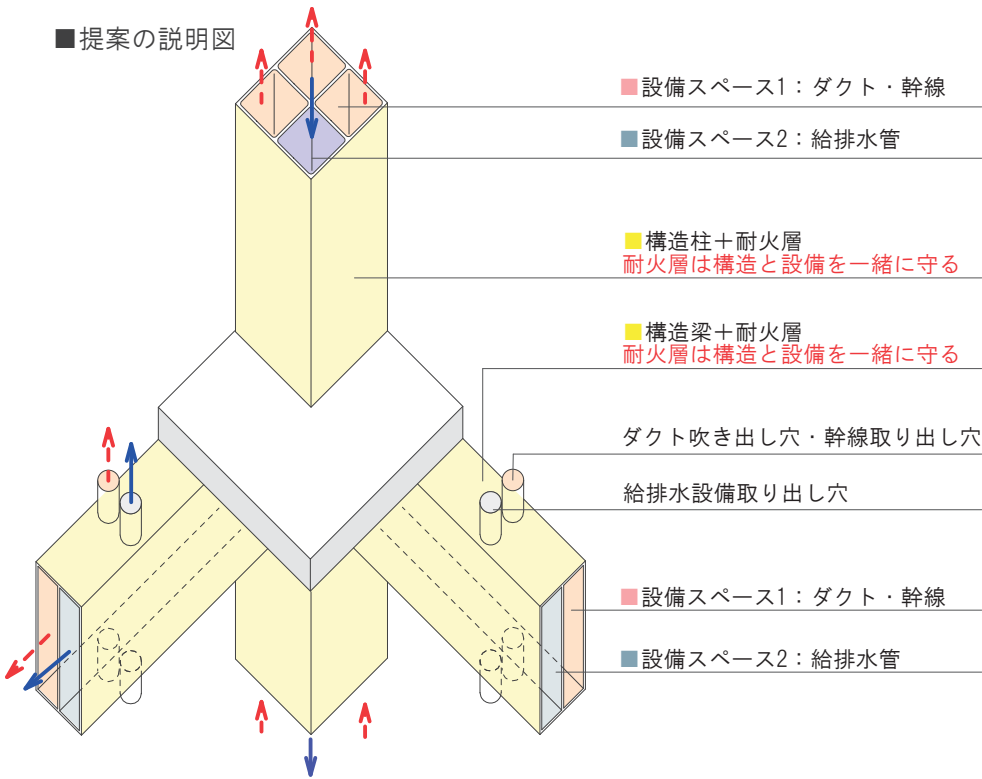
構造・設備シャフト一体型 耐火フレーム

The fire-resistant frame which structure and an equipment shaft unified



樹木の構造を参考にした発想です。

■提案の説明図



■提案のメリット

- ① 構造設備一体による耐火性能の向上
- ② 構造設備一体による耐震性能の向上
- ③ 構造設備一体により設備計画が明快
- ④ 設備部材隠蔽化により内装材の軽減
- ⑤ 設備部材隠蔽化による意匠性の向上