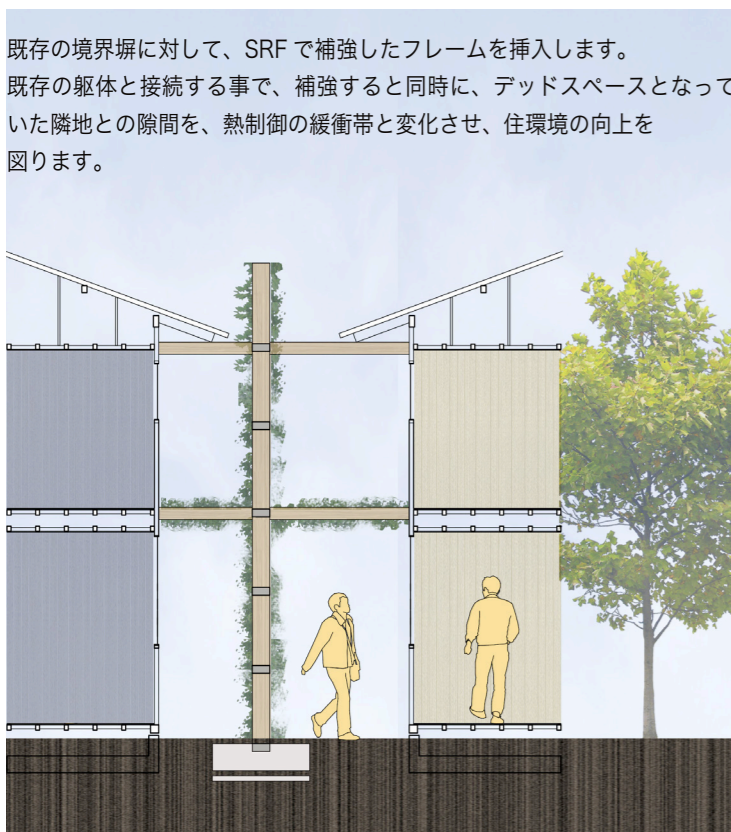
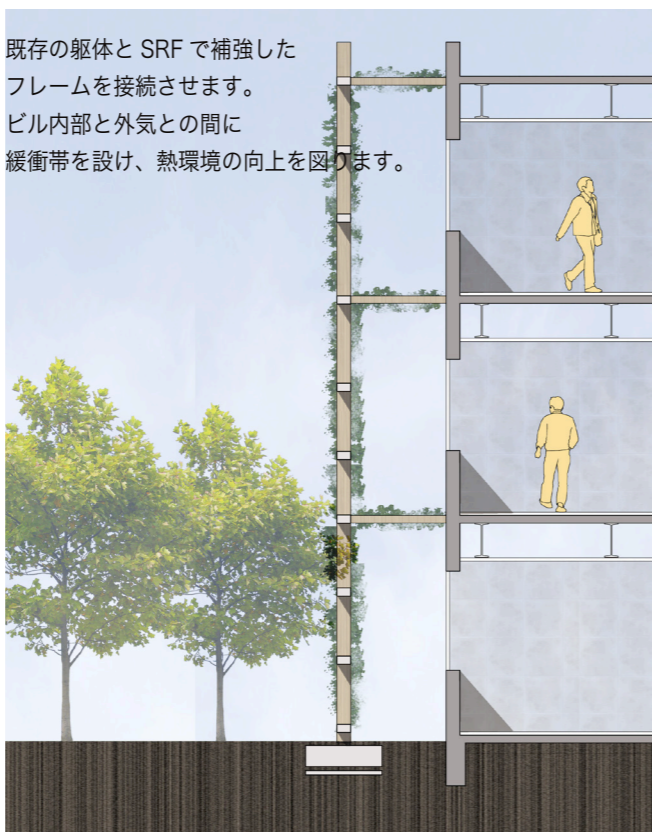
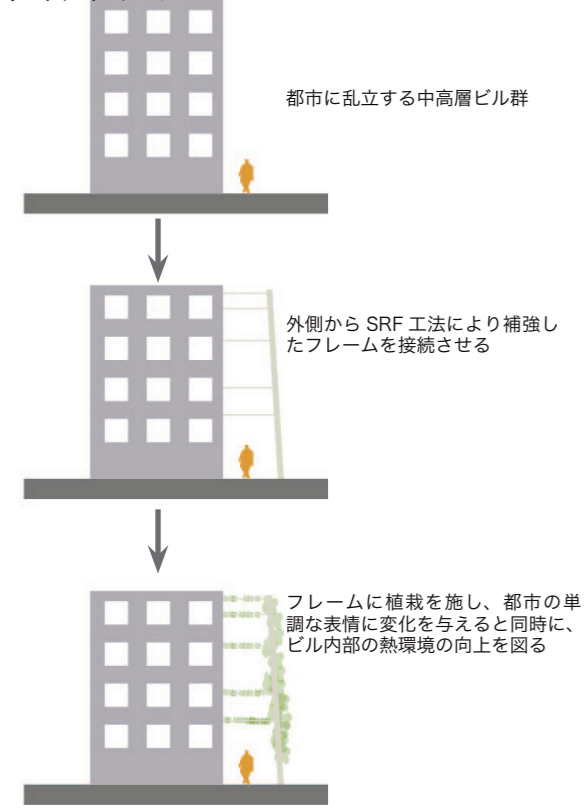


# 重ね着する都市

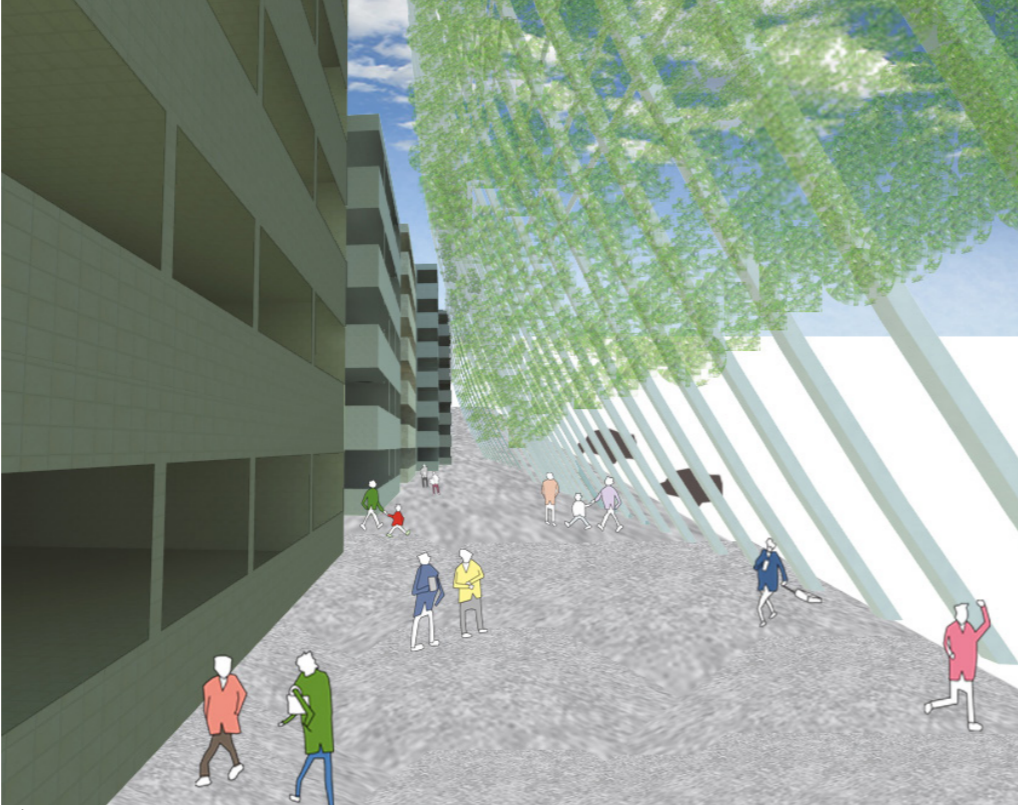
SRF 工法により補強されたコンクリートのフレームを既存の住宅地や都市に挿入し、建物が重ね着する様に更新補強されていく提案です。  
 建物に寄り添うようにフレームを接続させ、既存建築の持つ潜在的な強度を引き出しながら、局所的な変形の集中を避けるよう考えました。また、フレームに植栽を施すことで、外部環境と建物内部の間に緩衝帯を作り出し、熱環境の制御、空調負荷の軽減にも寄与出来ると考えます。  
 新しい技術が、都市に彩りを与え、ヒューマンスケールでの快適な環境を提供出来た時に、都市に広がり受け入れられていくのではないかと考えました。



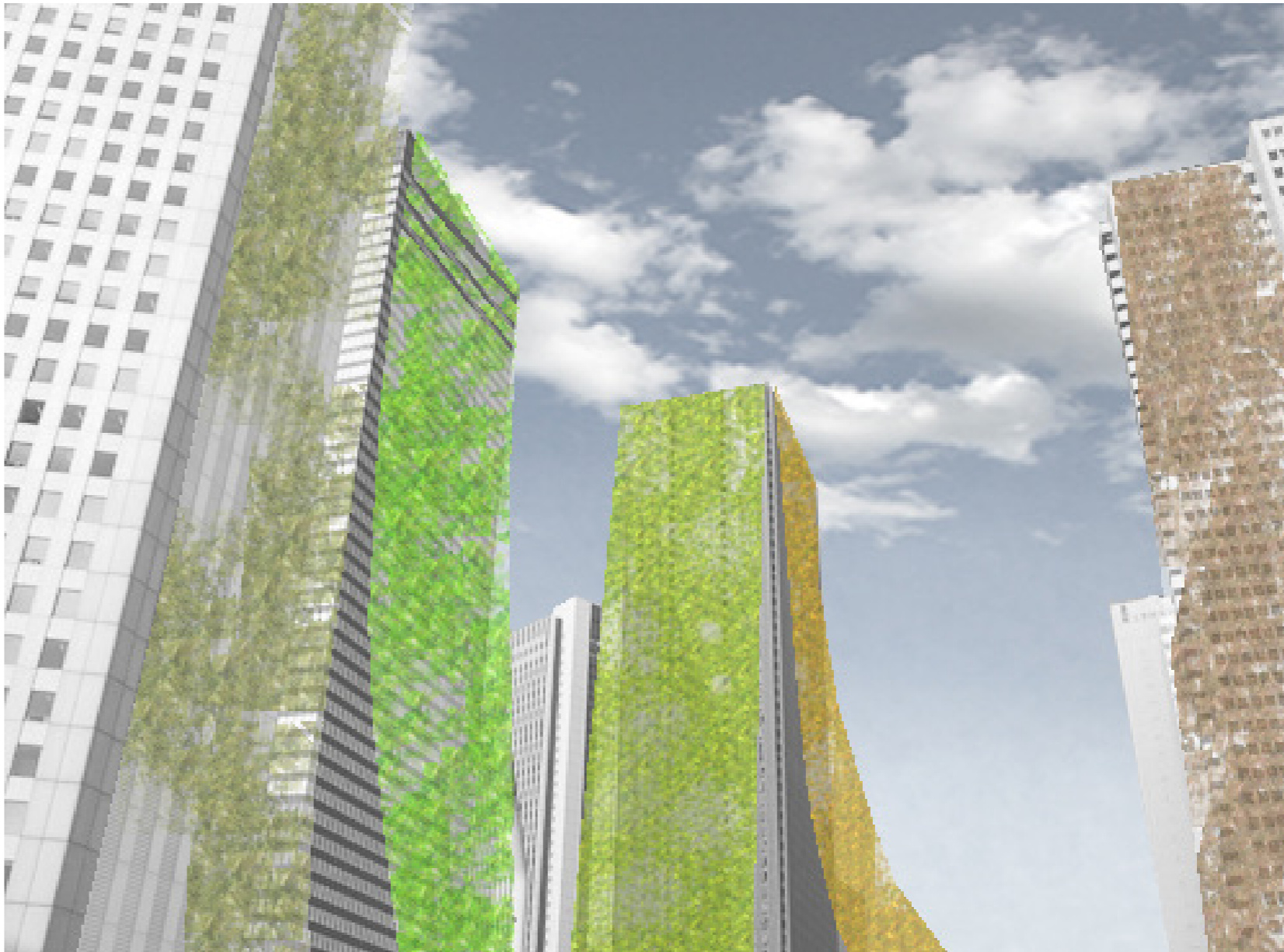
住宅地への提案\_断面図  
 ダイアグラム



ビル群への提案\_断面図

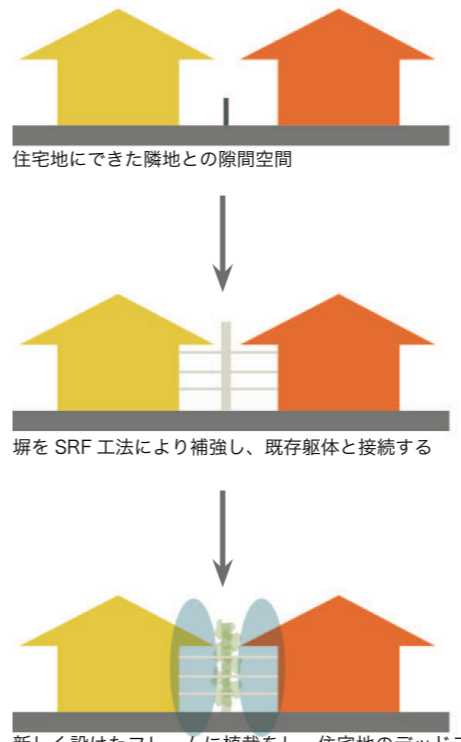


ビルの足下に来た緑のカーテン。



緑のカーテンを重ね着するビル群。耐震補強という目的だけではなく、都市規模での住環境、町並みの美化への提案

ダイアグラム



住宅の隙間に出来た空間。町並みに対して、緑を提供し味気ない隙間の空間を彩る。